

4-20MA、0-20MA、0-10V、0-5V 绝对值工业编码器SAS/M40

- 保证产品每个元器件的百分之百纯国产化
- 高精度的磁式感应技术,单圈或多圈编码器
- 模拟量电流4-20mA、0-20mA或电压0-10V、0-5V输出
- 可额外增加增量信号TTL或HTL输出
- 单圈分辨率最高可达16位,多圈圈数高达14位
- 超强的抗冲击和抗振动能力
- 具备反短接和短路保护、有效降低安装错误对编码器造成影响



产品系列	SAS/M40A	SAS/M40B
功能特性	Ø 40mm 实心轴带夹紧法兰	Ø 40mm 盲孔型
主轴尺寸	Ø 4、5、6mm	Ø 4、6、8、10mm
外壳材质	铝 (可选不锈钢外壳)	
信号输出接口	标准4-20mA, 可选4-20mA/RS485+增量信号 标准0-20mA, 可选0-20mA/RS485+增量信号 标准0-10V, 可选0-10V/RS485+增量信号 标准0-5V, 可选0-5V/RS485+增量信号	
功能	单圈或多圈	
电源电压	5VDC、10~30VDC	
单圈分辨率	标准为12位4096、13位8192、16位65536	
圈数	1圈 (单圈型)、多圈标准12位4096圈、多圈最大可选14位16384圈	
消耗电流	70mA	
负载电流	80mA	
信号调整	每圈对应值可调,多圈总圈数可任意调整,方向可调,预设位置可调,外部零位可调,模拟量数值微调	
反极性保护	有	
短路保护	有	
防雷击防静电保护	有	
最大转速	6000r/min	
主轴负载	径向 40N, 轴向 20N	
防护等级	IP65或IP68	
启动力矩	< 0.01Nm	
工作温度	-30°C...85°C (可定制工作温度-40°C...85°C)	
储存温度	-40°C...100°C	
抗冲击	1000m/s ² , 6ms (100g)	
抗振动	20g	
连接方式	4×2×0.2-8芯屏蔽电缆、M12-5芯、M12-8芯、M23-12芯公头法兰接头	
出线方式	径向侧出, 轴向后出	
可选项	增量输出TTL/RS422, HTL/推挽	
增量信号	A+ A- B+ B- Z+ Z-	
脉冲数	1到4096脉冲可选 (标准为1024、2048和4096)	

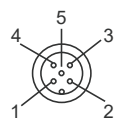
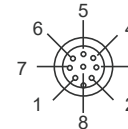
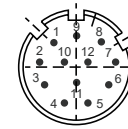
绝对值与增量信号双输出接线定义

信号	GND	UB	485A	485 B	4-20mA+	4+20mA-	SET	Set-Allow	⊥
M23接插件, 12针	1	2	3	4	6	8	5	7	
接线颜色	白	棕	绿	黄	粉	黑	灰	蓝	Shield

信号	A	A-	B	B-	Z	Z-
M23接插件, 12针	9	10	11	12		
接线颜色	红	粉灰	紫	红蓝		

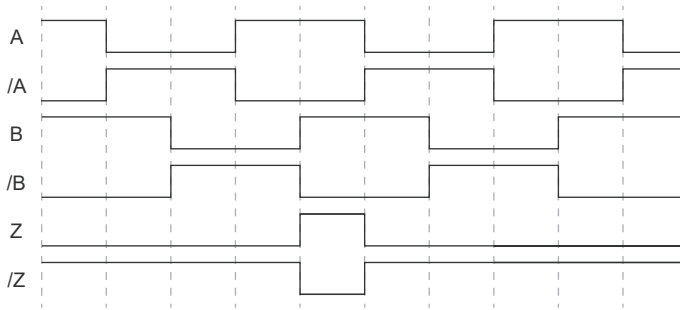
说明: 1、选用M23/12芯逆时针插座时, 默认只有A和B信号, 可选全信号
2、增量默认1024线

针式连接座俯视图

接插件类型	5针M12接插件	8针M12接插件	12针M23接插件
连接座俯视图			

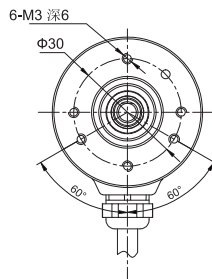
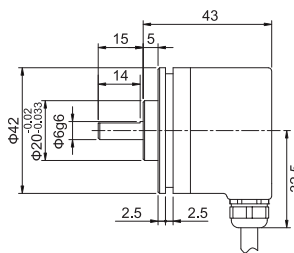
注: 各种特殊插头均可定制

波形图

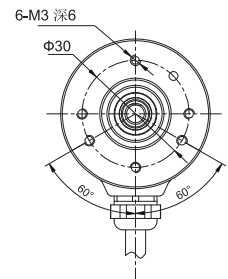
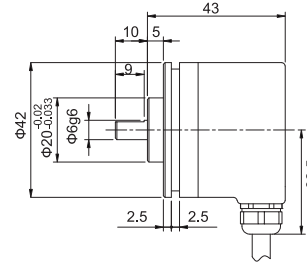


安装尺寸图

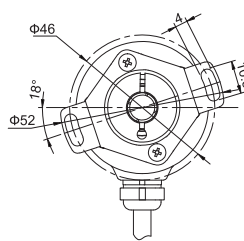
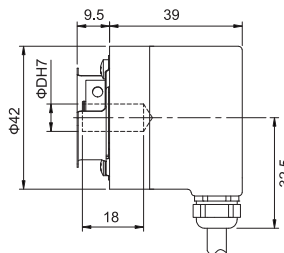
SAS/M40A



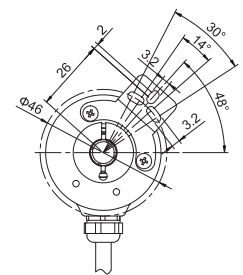
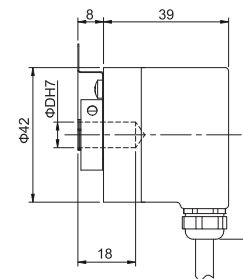
SAS/M40B



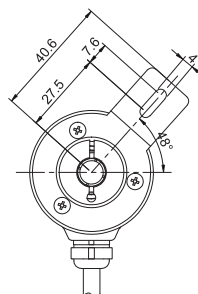
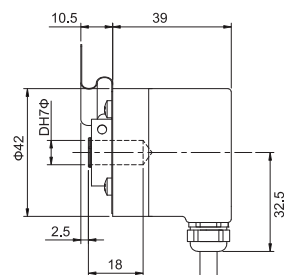
SAS/M40C



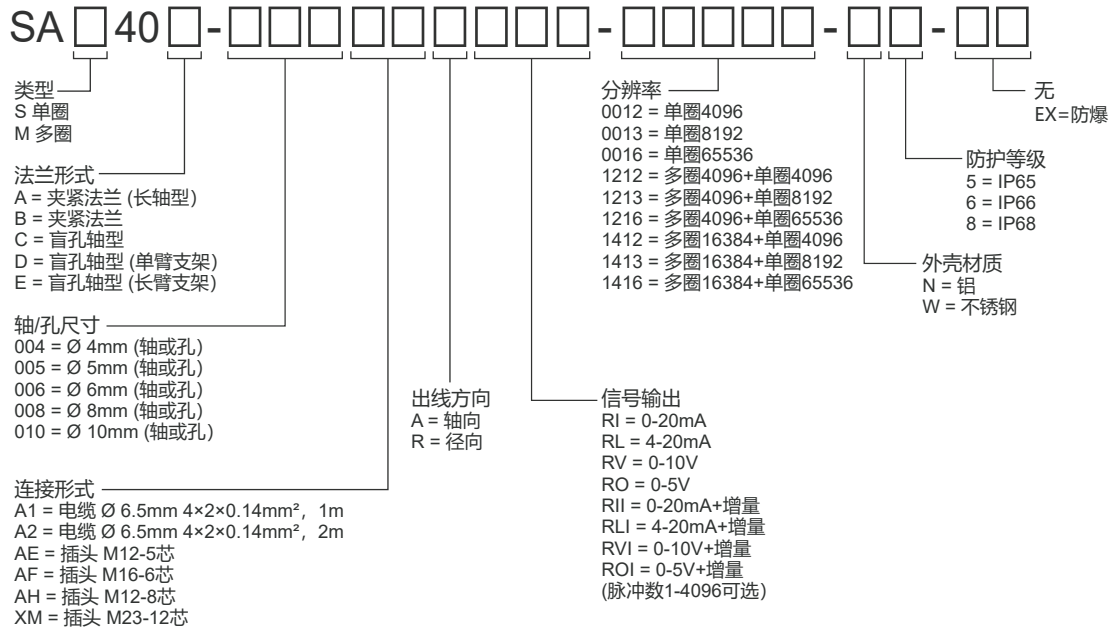
SAS/M40D



SAS/M40E



○ 订货型号代码



注：特殊轴径孔径或者电缆长度等一系列的要求请与我们联系定制